

## Anlieferung zur DCP Erstellung

Videocodec	proRes HQ / h264 / h265 / Einzelbildsequenzen jpg, tif, dpx
Auflösung	1998 x 1080 px oder 1920 x 1080 px
Framerate	24 oder 25 fps
Ton	stereo oder 5.1 Surround (L,R,C,LFE,Ls,Rs)

Das DCP kann in verschiedenen Frameraten erstellt werden, die meisten Kinos akzeptieren nur 24 fps.

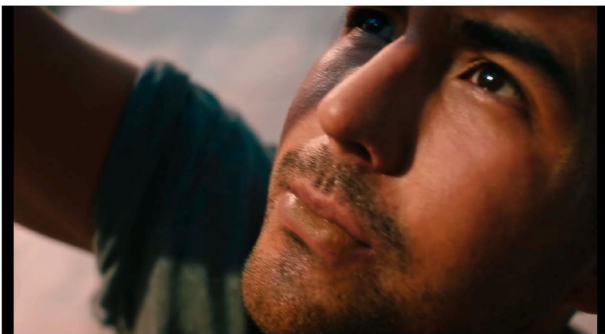
Das DCP-Containerformat für Werbung in den Kinos ist flat, d.h. 1,85 : 1 und hat 1998 x 1080 px. Bei 1920 x 1080 Material, gibt es links und rechts einen kleinen schwarzen Balken (Pillarboxen), das ist aber überhaupt kein Problem und wird eigentlich nicht wahrgenommen. Gemäss Beispiel unten kann es auch „scale to fill“ eingepasst werden, mit einem kleinen Anschnitt oben und unten.

Wir können ein 25p Content auf 24p anpassen.

Aus einem stereo Ton machen wir ein 5.1 Kino-Surround mit 82 leq.

Beispiel wie ein Video mit 1920x1080 eingepasst werden kann:

Video 1920x1080 mit Pillarbox – scale to fit



scale to fill (oben und unten leicht abgeschnitten)

